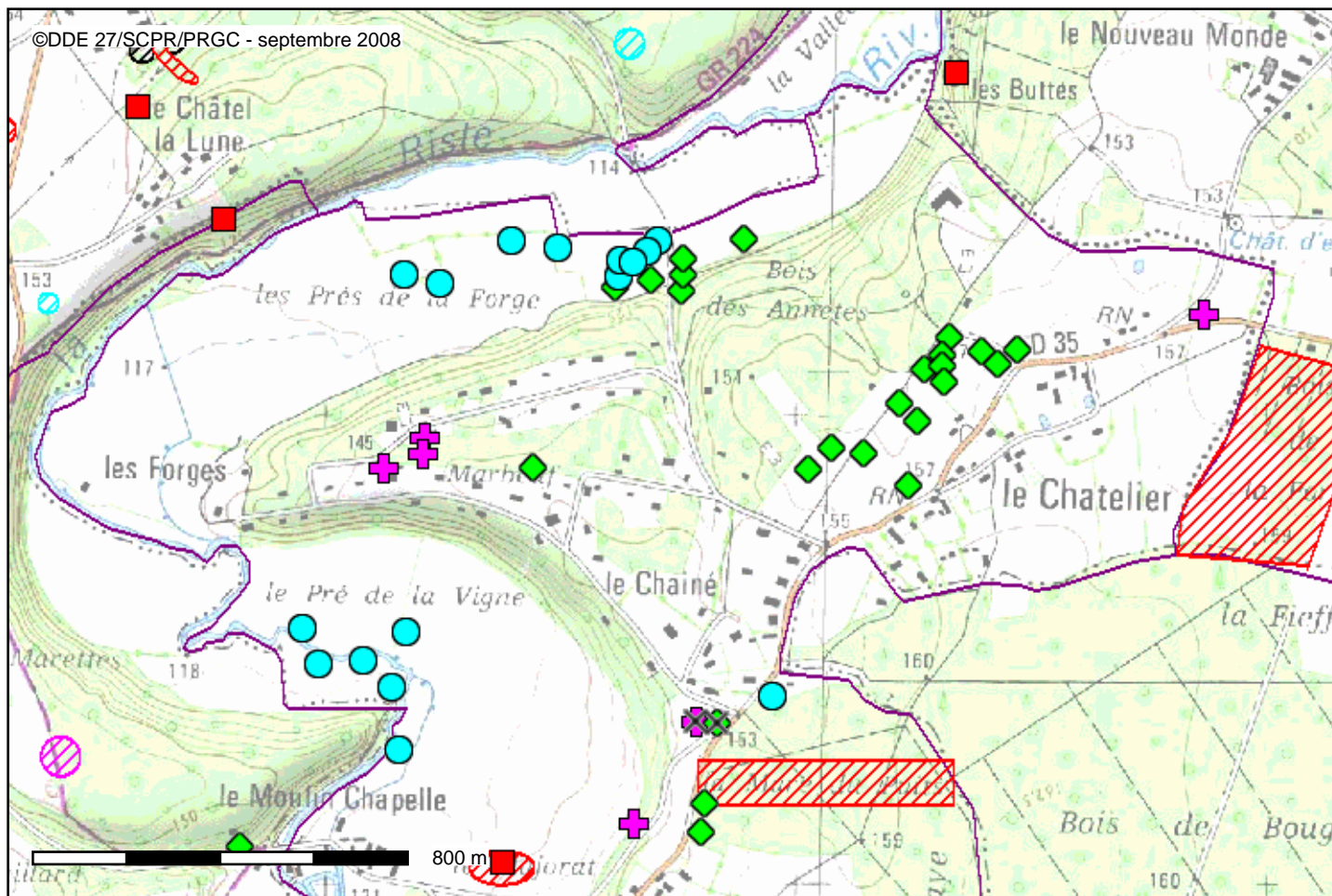


Atlas des cavités souterraines de l'Eure



Conception : DDE_27

Date de validité : 26/08/2008 22:00

Date d'impression : 22-01-2009

-
- X indice supprimé
- Indices avérés :
- carrière souterraine
- ◆ origine indéterminée
- bétoire - karst
- carrière à ciel ouvert
- ✚ non lié à une carrière

-
- ∩ sans objet
- ∩ sans objet
- ∩ Glissement de terrain

- Indices non localisés précisément :
- ▨ carrière souterraine
- ▨ origine indéterminée
- ▨ bétoire-karst
- ▨ carrière à ciel ouvert
- ▨ non lié à une carrière
- ▨ glissement de terrain

- Communes :
- ▨ recensement en cours
- ▨ recensement réalisé

Description :

Recensement non exhaustif des indices de cavités souterraines et de mouvements de terrain ; informations recueillies par la DDE de l'Eure.

Cette carte est mise à disposition sur internet pour vous aider à appréhender le risque marnière dans le département. Tout autre usage doit faire l'objet d'une demande écrite auprès de nos services :

DDE 27 - SCPR - 1 avenue Foch - 27022 EVREUX cedex